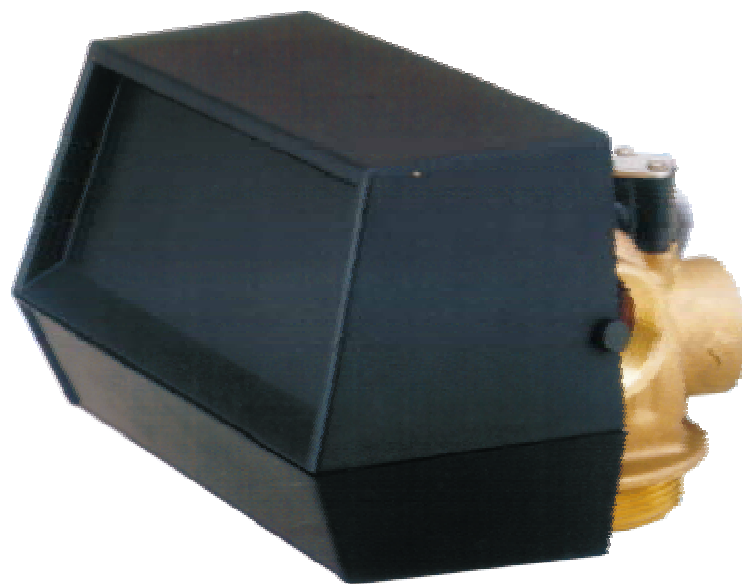
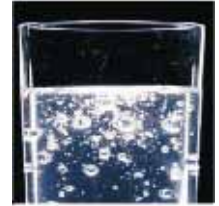


2850

Control de acondicionamiento de agua de 1-1/2", comercial

- Válvula de control de montaje superior de 1-1/2", ideal para aplicaciones comerciales e industriales de tamaño pequeño.
- Control de 5 ciclos totalmente ajustable, que brinda un retrolavado controlado de flujo hacia arriba, inyección de salmuera, enjuague lento, enjuague rápido y servicio de flujo hacia abajo.
- La regeneración puede ser iniciada por un controlador de reloj de 7/12 días, manualmente o por medidor, a su elección.
- El cuerpo de la válvula es de latón sólido libre de plomo.
- Un diseño ampliamente probado con pistón balanceado hidráulicamente, sello y separador para controlar el flujo de servicio y la regeneración.
- Una operación de salmuera consistente, sin importar los niveles de sal, con un rellenado programado del tanque de salmuera.
- Su capacidad de retrolavado maneja tanques de hasta 30" de diámetro.
- La capacidad de flujo continuo es de 51 gpm con un retrolavado de 49 gpm. Ideal para aplicaciones de filtrado.



Especificaciones

2850

Control de acondicionamiento de agua
de 1-1/2", comercial

| | | |
|--|--|-----------------------------------|
| Material de la válvula | Latón libre de plomo | |
| Entrada/Salida | 1-1/2" NPT (Hembra) | |
| Ciclos* | 5 | |
| Capacidad de Flujo (entrada de 50 psi) | Válvula Sola | |
| Continua (caída de 15 psi) | 51 gpm | |
| Máxima (caída de 25 psi) | 66 gpm | |
| Cv** | 13.2 | |
| Retrolavado Máximo (caída de 25 psi) | 49 gpm | |
| Regeneración: | Flujo hacia abajo | |
| Flujo hacia abajo/Flujo hacia arriba | Sí | |
| Ajustable | 164 minutos | |
| Tiempo disponible | | |
| Rango de Precisión del Medidor | 1" | 0.7 - 40 gpm $\pm 5\%$ |
| | 1-1/2" | 1.5 - 75 gpm $\pm 5\%$ |
| Rango de Capacidad del Medidor | 1" | Estándar: 310 - 5,270 galones |
| | | Extendido: 1,550 - 26,350 galones |
| | 1-1/2" | Estándar: 625 - 10,625 galones |
| | | Extendido: 3,125 - 53,125 galones |
| Dimensiones: | 1.5" Diám. Int. del Tubo (1.9" Diám. Ext.) | |
| Piloto Distribuidor | 1" NPT (Macho) | |
| Línea de drenaje | 1/2" (disponible en 3/8") (1600, 1650, 1700) | |
| Línea de Salmuera | 4" - 8 UN | |
| Base de Montaje | 6-1/2" | |
| Altura (desde la parte superior del tanque) | | |
| Aplicaciones del Tanque - puede regenerar/retrolavar lo siguiente: | | |
| Suavizador de Agua | 10" - 30" de diám. | |
| Filtro de hierro | 10" - 24" de diám. | |
| Filtro de Sedimento | 10" - 24" de diám. | |
| Filtro de Carbón | 10" - 24" de diám. | |
| Filtro Neutralizante | 10" - 24" de diám. | |
| Clasificación Eléctrica | 24v, 110v, 220v - 50 Hz, 60 Hz | |
| Presión | Hidrostática: 300 psi | |
| | De Trabajo: 25 - 125 psi | |
| Temperatura | 34° - 110° F (1 - 43 ° C) | |

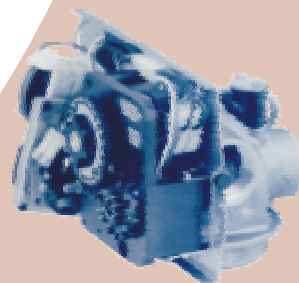
| | |
|--|----------------|
| *Ciclos | Tiempo Típico: |
| 1. Retrolavado (Flujo hacia arriba) | 10 mins. |
| 2. Salmuera y Enjuague lento (Flujo hacia abajo) | 60 mins. |
| 3. Enjuague Rápido (Flujo hacia abajo) | 10 mins. |
| 4. Rellenado del Tanque de Salmuera | 12 mins. |
| 5. Servicio (Flujo hacia abajo) | |

**Cv - Capacidad de flujo de la válvula sola a una caída de presión de 1 psi.

Opciones:

Filtro
Agua caliente
Regeneración iniciada por medidor
Operación manual
Operador de válvula de servicio

Cuenta con pistón sin paso (by-pass) para agua dura
Medidor de tiempo electrónico (timer)
Cubierta para protección del medio ambiente
Niquelado



Grupo Novem
Fábricas, Tratamiento de Agua y Bombeo

