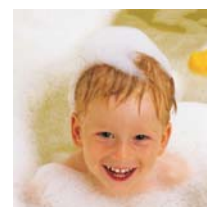
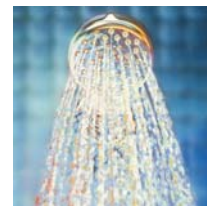


514-824 Tipo WH

Raytherm^{MR}

Calentadores de Agua
Comerciales Modelos 514-824
Interiores y exteriores



Eficientes

- 82% de eficiencia térmica más alta que cualquier calentador de agua atmosférico disponible actualmente.

Aprueba de choque térmico

- Veinte años de garantía en contra de daños por choque térmico hasta un diferencial de 150°F (65 °C).
- Temperatura máxima de operación: 210 °F (98°C).

Ligeras

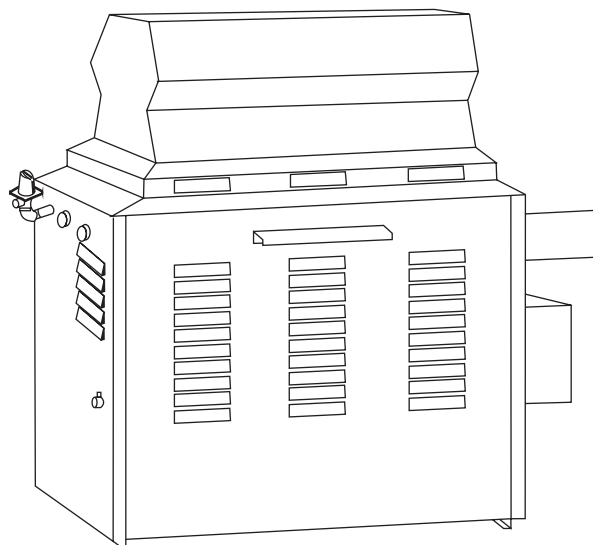
- Una carga para el piso de 70 lbs/pie² o menos.

Alta recuperación

- Recorta substancialmente los costos de combustible debido a que se eliminan las pérdidas por reserva y por radiación que son normales para otros calentadores de agua tipo tanque.

Baja temperatura del agua de operación

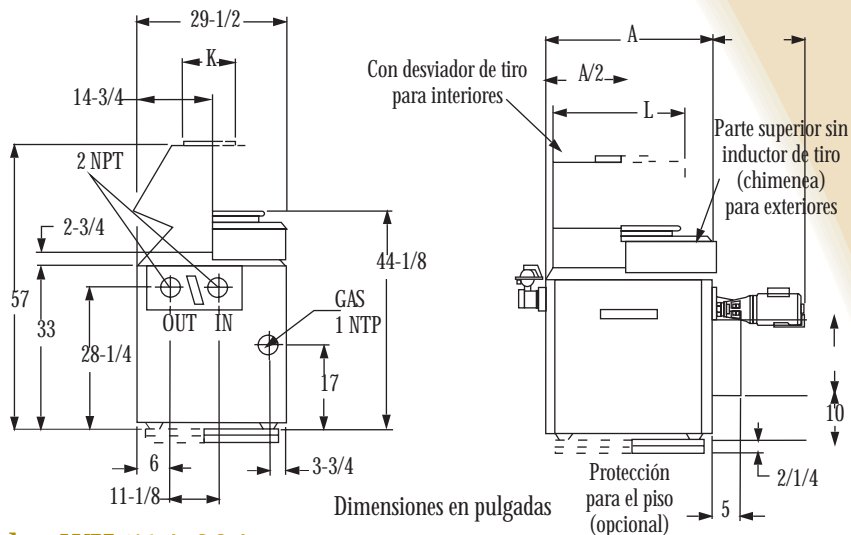
- Opera con temperaturas del agua tan bajas como 105°F (40 °C) sin



Especificaciones

514-824 Tipo WH

Calentadores de Agua
Comerciales Modelos 514-824



Modelos WH 514-824

Modelo No.	Interiores		Exteriores		Dimensiones (pulg.)				Peso del Embarque Kgs. (Lbs.) Aprox.	
	Entrada	Salida	Entrada	Salida	Ancho	Con. Gas	Diám. de Humero	L	Sin Boba	Con Bomba
	MBTU	MBTU	MBTU	MBTU	A	G	K			
WH-514	511.5	419.4	511.5	419.4	32-3/4	1	10	25-3/8	216(475)	241(530)
WH-624	627.0	514.0	627.0	514.0	37-1/2	1	12	29-1/2	220(485)	245(540)
WH-724	726.0	595.0	726.0	595.0	41-5/8	1	12	34-1/4	289(635)	314(690)
WH-824	825.0	676.5	825.0	676.5	45-3/4	1	14	38-1/2	293(645)	318(700)

NOTA: Las capacidades mostradas son para elevaciones de hasta 600 msnm. Para elevaciones de más de 600 msnm, reducir las capacidades a una tasa del 4% por cada 300 metros sobre el nivel del mar.

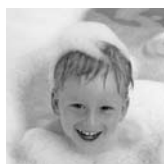
Capacidad de flujo y caída de presión de calentador

Modelo No.	Elevación de Temperatura						
	20°F	30°F	40°F	50°F	60°F	80°F	100°F
	(11°C)	(16°C)	(22°C)	(27°C)	(33°C)	(44°C)	(55°C)
Galones por hora							
WH-514	2518	1678	1259	1007	839	629	504
WH-624	3086	2057	1543	1234	1029	772	617
WH-724	3573	2383	1787	1429	1191	893	715
WH-824	4061	2707	2030	1624	1354	1015	812

Capacidad de recuperación del calentador

Modelo No.	11° C Δ T		16.5° C Δ T		22° C Δ T	
	GPM	Δ P Kg/cm ²	GPM	Δ P Kg/cm ²	GPM	Δ P Kg/cm ²
WH-514	42	0.3	N/A	N/A	N/A	N/A
WH-624	51	0.5	N/A	N/A	N/A	N/A
WH-724	60	0.7	40	0.3	N/A	N/A
WH-824	68	1.0	45	0.4	N/A	N/A

N/A No aplicable



Grupo Novem
Piscinas, Tratamiento de Agua y Bombeo