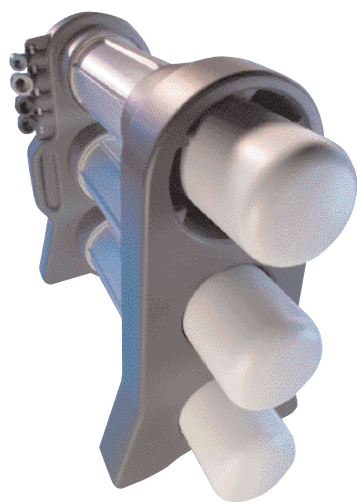


GE Infrastructure  
Water & Process Technologies

# todo el mundo gana



Merlin™  
Sistema de Ósmosis Inversa  
en Puntos de Uso



la imaginación puesta a trabajar

## USUARIOS FINALES

- **MARCA DE CONFIANZA** – La innovación y la confiabilidad de los productos con la marca GE.
- **CALIDAD CONSISTENTE** – Agua limpia y fresca a disposición todo el tiempo.
- **NO SE AGOTA JAMÁS** – El sistema está diseñado para proveer agua filtrada sin necesidad de un tanque de almacenamiento voluminoso.
- **AGUA MÁS SEGURA** – Al no resultar necesario el tanque de almacenamiento se reduce la posibilidad de contaminación bacteriana en aguas estancadas.
- **MENOS DESPERDICIO** – Mayor recuperación que en los sistemas estándar de ósmosis inversa.
- **OPERACIÓN POR LÍNEA DE PRESIÓN** – Elimina la necesidad de una bomba en la mayoría de las aplicaciones.
- **INSTALACIÓN RÁPIDA Y SIMPLE** – Habitualmente, a un instalador profesional le lleva menos de 1 hora de instalación.
- **AHORRA ESPACIO** – Su diseño compacto hace que resulte apropiado para espacios reducidos.
- **AGUA EN TODAS PARTES** – Se pueden instalar fácilmente múltiples salidas desde una única unidad.
- **EL HIELO ES BUENO** – Las instalaciones para fabricación de hielo proveen un hielo transparente como un cristal.
- **MUY BUENA APARIENCIA** – Artefacto de agradable estilo y diseño que facilita el mantenimiento.
- **USOS COMERCIALES** – Diseño fuerte para aplicaciones comerciales (cafeterías, bares de jugos, fabricantes de hielo).
- **SELLO DE APROBACIÓN** – Probado por WQA en cuanto a performance y seguridad (Certificado ANSI/NSF 58).

## FACILIDADES PARA EL INSTALADOR

- **FÁCIL DE UBICAR** – Su perfil compacto requiere menos espacio que otros sistemas que requieren tanque.
- **EN CUESTIÓN DE MINUTOS** – El tiempo típico de instalación es de 1 hora y no de 4. La instalación de 24 pasos se ha reducido a sólo 12.
- **EN UN SANTIAMÉN** – Los conectores de los tubos (4) están ubicados para su fácil instalación y encajan en su posición mediante un cerrojo instantáneo. Ningún ranura en caso de reconexión.
- **FÁCIL REMOCIÓN** – Los elementos de desconexión rápida y el diseño sin tanque facilitan su remoción para mantenimiento.
- **VENTAJA INCORPORADA** – Cambios de filtros rápidos y fáciles con la llave para contenedor incorporada.
- **TODAS LAS CONEXIONES CORRECTAS** – Diseñado con el menor número posible de puntos de conexión, lo que reduce las posibilidades de pérdidas.
- **SEGÚN CÓDIGOS** – Las conexiones de entrada y de drenaje cumplen con los códigos de todo el mundo.
- **CLIENTES SATISFECHOS** – El sistema sin tanque pone fin a los llamados por servicio de re-presurización.
- **EL AGUA DONDE USTED LA NECESITA** – El caudal de permeado de 1/2 galón por minuto (1,89 lpm) permite la instalación de múltiples grifos.

## AGENTE/OEM

- **NO HAY NADA IGUAL** – La nueva tecnología de GE crea un caudal de permeado de alto flujo, lo que elimina la necesidad del tanque de almacenamiento.
- **EXCLUSIVAMENTE SUYO** – Obtenga ventajas en el mercado formando parte de nuestra exclusiva red de ventas.
- **VUELVEN POR MÁS** – Los cartuchos filtrantes y las partes de repuesto sólo estarán disponibles a través de canales – no hay comercios minoristas.
- **UNA VENTA FÁCIL** – Un producto de la marca GE, con características exclusivas, se convierte en “esencial” para los clientes.
- **NUEVAS FRONTERAS** – Abre nuevas posibilidades en cuanto al mercado comercial (cafeterías, bares de jugos, fabricantes de hielo y más). Diseño compacto en comparación con otros equipos comerciales voluminosos.
- **SIN COMPETENCIA** – Un sistema construido con calidad que se opone a las importaciones de bajo precio.
- **PERFORMANCE PREMIUM** – El diseño sin tanque maximiza la recuperación.
- **AMIGO DE LA TIERRA** – Operación eficiente y mayor recuperación para áreas restringidas por códigos.
- **LE ESCUCHAMOS CLARAMENTE** – Le oímos y fabricamos un producto que van a fortalecer su negocio.
- **ESTAMOS AQUÍ PARA SERVIRLE** – Capacitación, apoyo, literatura en varios idiomas y mucho más.

