

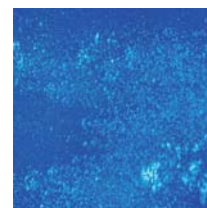
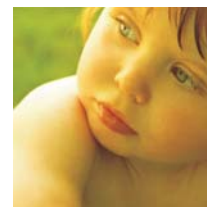
Válvulas de Salmuera

Válvulas de Salmuera comerciales de 3/4"

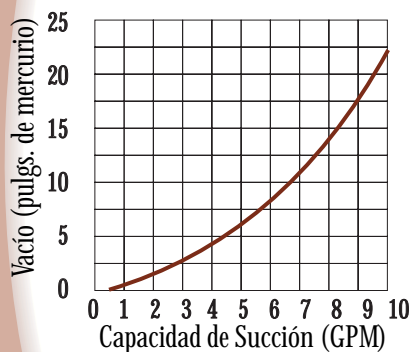
Válvula de Salmuera 454 de Flujo Alto

Las válvulas de salmuera comerciales de mayor tamaño de la actualidad demandan capacidades más altas de succión y relleno de salmuera. Basado en el diseño original del 454, el 454 de Flujo Alto ha mejorado las características de flujo, permitiendo capacidades de succión y relleno de salmuera de hasta 10 galones por minuto. Un difusor de flujo y un flotador más pesado previenen un tope prematuro.

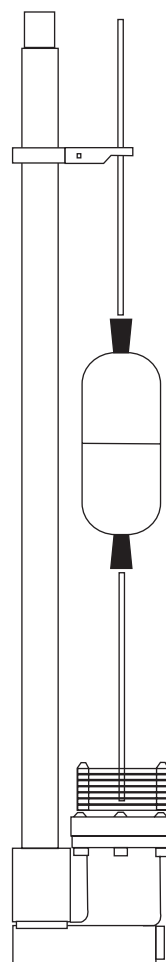
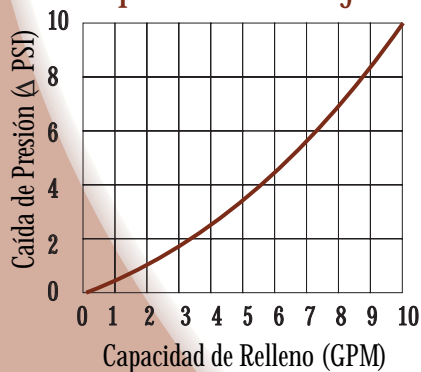
601095 - Válvula de Salmuera 454 de Alto Flujo (Vástago de 36")



Capacidad de succión de salmuera



Capacidad del flujo de relleno



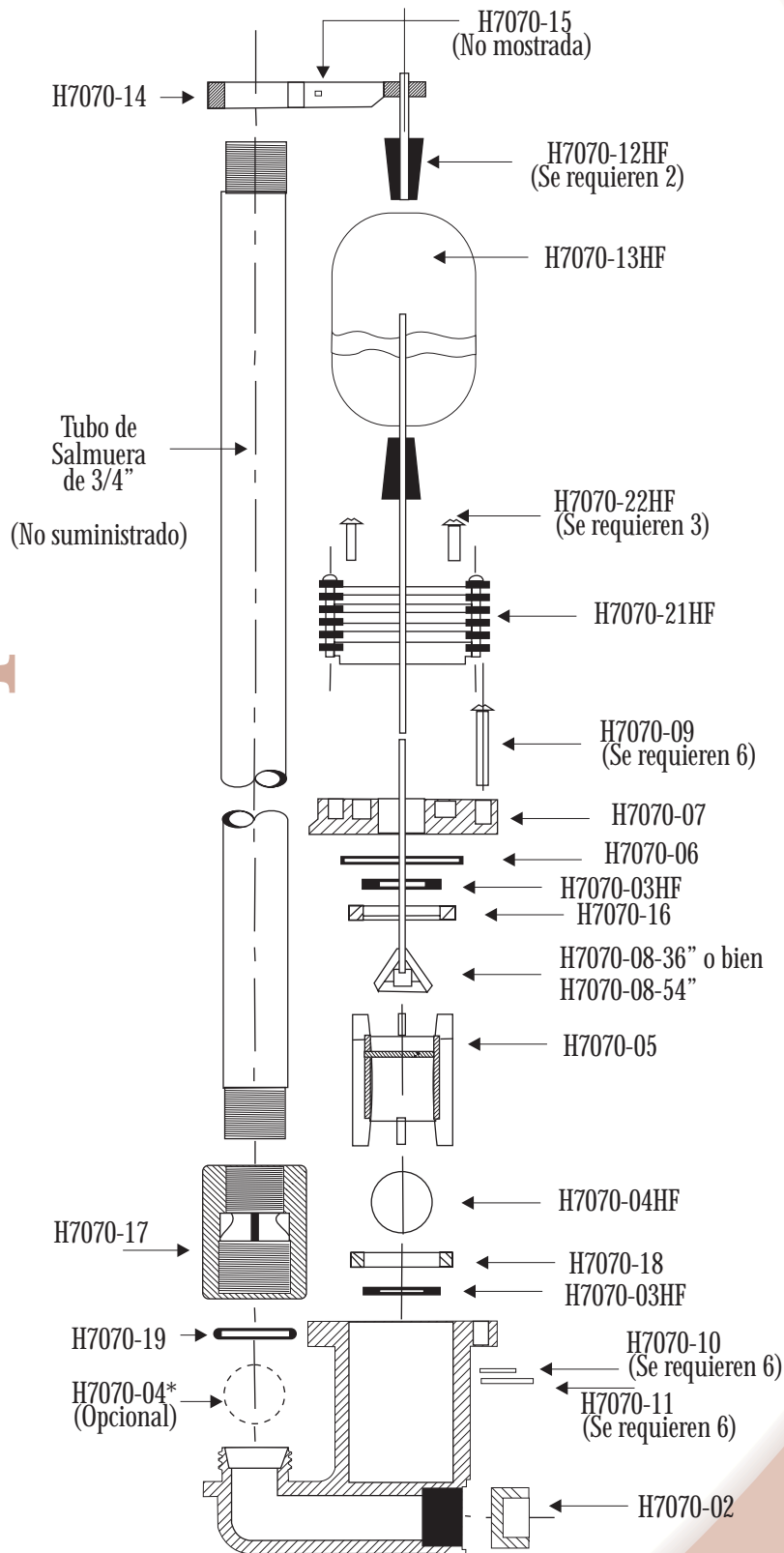
Grupo Novem
Piscinas, Tratamiento de Agua y Bombas

Clack Corporation

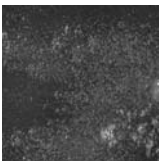
Especificaciones

Válvulas de Salmuera

Válvulas de Salmuera comerciales de 3/4"



- H7070-01 Cuerpo
 - H7070-02 Contacto 3/4"
 - H7070-03HF Asiento de Arandela FA
 - H7070-04HF Bola d/Check De Aire FA
 - H7070-04* Bola d/Check de Rellenado
 - H7070-05 Caja Válv.Check de Aire (No aparece)
 - H7070-06 Sello de Cubierta de Anillo "O"
 - H7070-07 Cubierta del Cuerpo
 - H7070-08-36" Vástago d/Flot. Y Cono d/Asiento- 36"
 - H7070-08-54" Vástago d/Flot. Y Cono d/Asiento- 54"
 - H7070-09 Tornillo d/Cubierta
 - H7070-10 Arandela d/presión d/Ac.Inox.
 - H7070-11 Tuerca Ac.Inox.
 - H7070-12HF Arandela de Cabo d/Flotador FA
 - H7070-13HF Flotador FA
 - H7070-14 Vástago p Guía d/Flotador
 - H7070-15 Tornillo Guía (No aparece)
 - H7070-16 Retén d/Asiento Superior
 - H7070-17 Cámara de Rellenado
 - H7070-18 Retén d/Asiento Inf.
 - H7070-19 Anillo "O" de Sello de Cám. Rellenado
 - H7070-21HF Distribuidor de 6 Segmentos
 - H7070-2HF Tornillo Ac. Inox.FA
- * Opcional para válvulas de control sin Rellenado programado.



Clack Corporation



Grupo Novem

Piscinas, Tratamiento de Agua y Bombeo