

lovely



lovely

Inspiración
madera
con tecnología
i'mperfect.
Espectacular

® Gres porcelánico Rosa Gres

Madera sin mantenimiento

Para interiores y exteriores. Con un diseño naturalista que reproduce con detalle cada veta. El *look* madera que quieres porque encaja con todos los estilos y en todos los ambientes. Desde el interior hasta la piscina.

Peldaños únicos en el mundo

Seguros, resistentes, limpios. Nadie ha creado unas piezas tan perfectas y bellas. Para escaleras exteriores e interiores que duran toda la vida sin alterarse en lo más mínimo.

Bordes de piscina que combinan con la terraza

Con lovely podemos conseguir la continuidad visual de todo el espacio que rodea la piscina. Una solución para una estética integrada tanto en sistema skimmer como desbordante.

Un acabado exterior revolucionario

El pavimento, suave y agradable al tacto, incrementa su grado antideslizante al mojarse, justo cuando es necesario aumentar el nivel de seguridad.

Inspiration
in wood
with **i'mperfect**
technology
Spectacular

® Gres porcelánico Rosa Gres

No-maintenance wood

For interiors and exteriors. With a natural design that reproduces each grain of wood in detail. The wood look that you want because it matches all styles in all spaces. From your home to your pool.

The most unique steps in the world

Safe, resistant, clean. Never before has anyone created such perfectly beautiful pieces. For steps indoors and outdoors that last a lifetime without suffering the slightest damage.

Pool border pieces that match your terrace

With the lovely range, you can attain visual continuity throughout the space around your pool. One solution for harmonising both raised edge and deck level pools.

A revolutionary exterior finish

The paving, smooth and pleasant to the touch, increases its anti-slip properties when it gets wet, which is just when you want it to be at its very safest.

Inspiration
bois avec
technologie
i'mperfect.
Spectaculaire!

® Gres porcelánico Rosa Gres

Bois sans entretien

Pour les intérieurs et les extérieurs, avec un dessin reproduisant la nature en détail jusque dans chaque veine. Le *look* bois que vous souhaitez parce qu'il convient à tous les styles et toutes les ambiances, de l'intérieur jusqu'à la piscine.

Nez de marches exclusifs

Sûres, résistantes, propres. Personne n'a créé des pièces aussi parfaites et aussi belles pour des escaliers extérieurs et intérieurs pour toute la vie sans s'altérer le moins du monde.

Margelles de piscine qui se combinent avec la terrasse

Avec lovely, on peut obtenir une continuité visuelle de tout l'espace qui entoure la piscine. Une solution pour une esthétique intégrée en système skimmer autant que débordant.

Des finitions extérieures révolutionnaires

Le revêtement de sol, doux et agréable au toucher, devient plus antidérapant quand il est mouillé, c'est-à-dire juste quand il est nécessaire d'augmenter le niveau de sécurité.

i'm
perfect



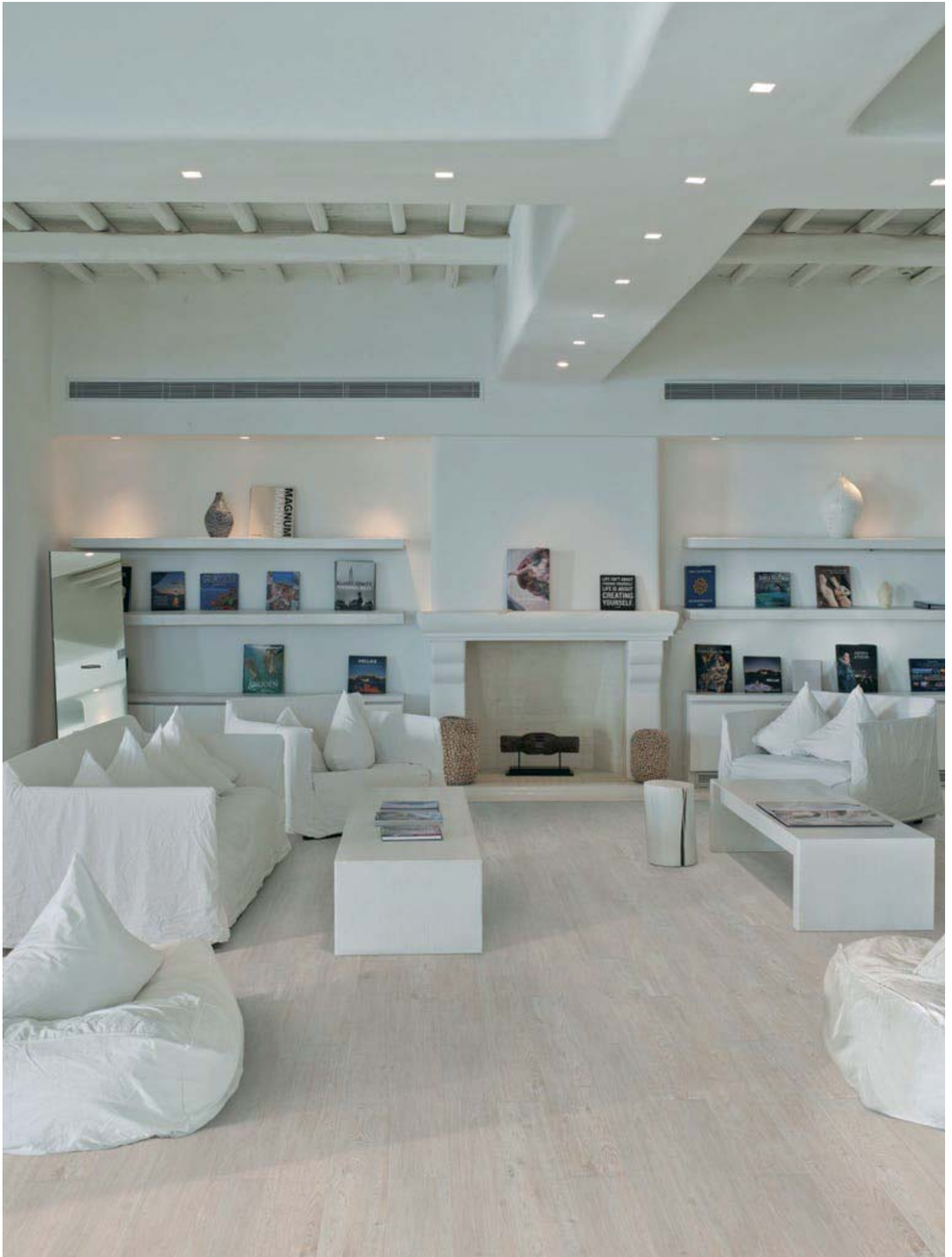
lovely soft

El color **soft**, encaja perfectamente con el *look* bohemio de este hotel con encanto mediterráneo. Lo mejor de todo es que **lovely** añade a la calidez visual de la madera, una durabilidad extrema. Y es que **lovely** es gres porcelánico **Rosa Gres** de altísima calidad. **El detalle**: zócalo y peldaño en un desnivel de la gran sala, integración visual total.

The colour **soft** matches perfectly with the bohemian look of this charming Mediterranean hotel. Best of all is that **lovely** not only has the visual warmth of wood, but is extremely long-lasting. That's because **lovely** is porcelain stoneware of the highest quality by **Rosa Gres**. **Attention to detail**: the surround and step on a slope in the great hall add total visual harmony.

La couleur **soft** s'ajuste parfaitement au *look* bohème de cet hôtel de charme méditerranéen. Le plus intéressant est que **lovely** ajoute à la chaleur visuelle du bois une durabilité extrême. **lovely** est un grès cérame **Rosa Gres** de très haute qualité. **Le détail**: Plinthes et marches par rapport à la grande salle, intégration visuelle totale.





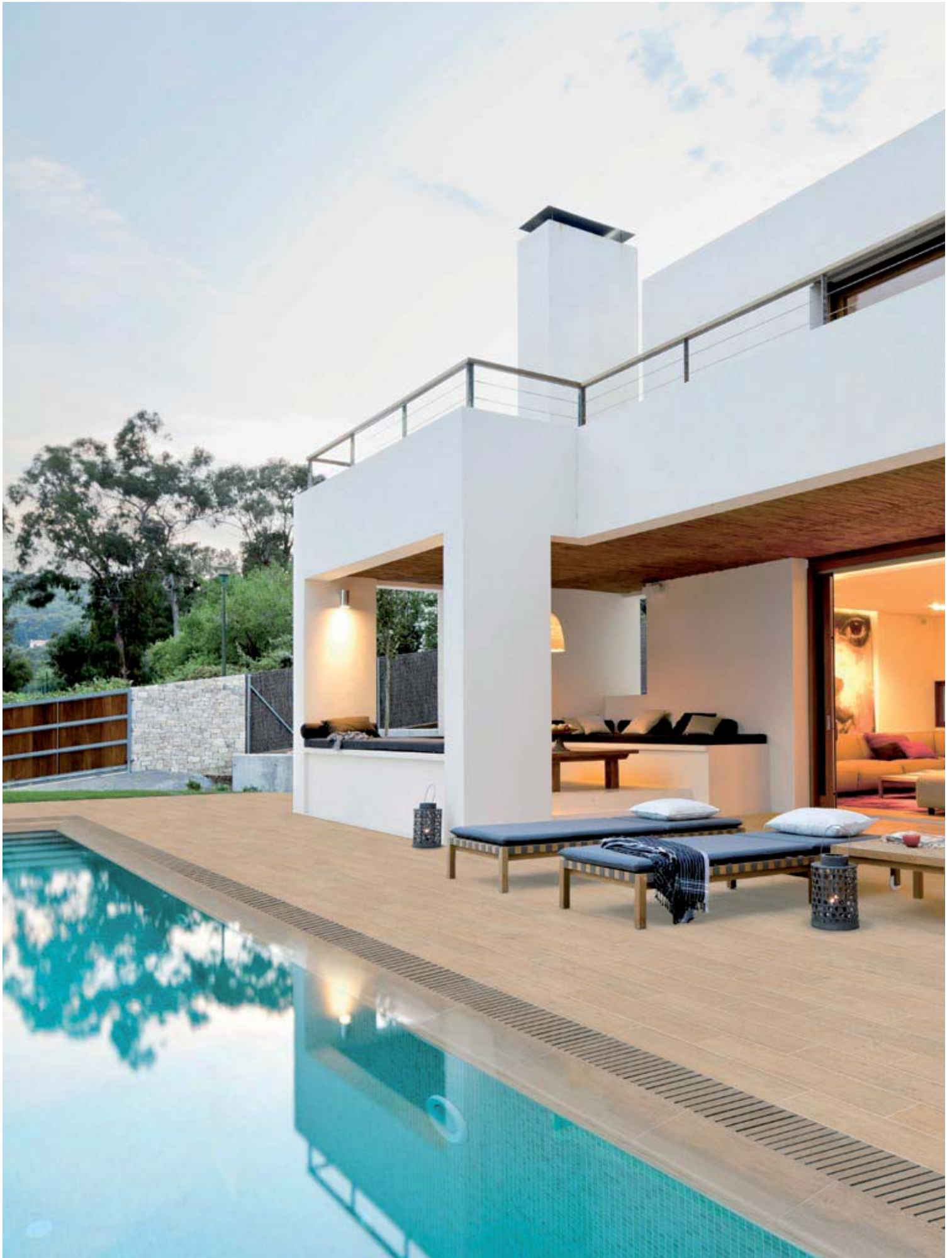
lovely dolce

Un espacio vivo donde el tono suavizado de **dolce** realza los blancos luminosos y matiza el ambiente con un toque ligero de color. Además el mantenimiento es mínimo porque **lovely** es sencillamente limpio. Muy importante en espacios exteriores. **El detalle:** destacamos la gran armonía estética conseguida utilizando un sólo color para todo el conjunto.

A space that comes alive as the soft shade of **dolce** brings out the luminous white tones and adds a splash of colour to it. What's more, **lovely** is low-maintenance because it is simply clean. So important in outdoor spaces. **Attention to detail:** the great harmony achieved by using just one colour throughout the space should be highlighted.

Un espace vivant où le ton atténué de **dolce** réhausse les blancs lumineux et nuance l'ambiance avec une légère touche de couleur. En outre, l'entretien est minimal parce que **lovely** est tout simplement propre. Très important dans les espaces extérieurs. **Le détail:** Nous faisons ressortir la grande harmonie esthétique obtenue en utilisant une seule couleur pour tout l'ensemble.





lovely smoke

Un color diseñado para exteriores con un estilo muy personal. Con **smoke outdoor** hemos conseguido aunar 3 grandes ideas en un solo producto: diseño, durabilidad y seguridad.

El detalle: Esquina perfecta **smoke outdoor**. Con un acabado totalmente innovador: al mojarse incrementa su nivel antideslizante ofreciendo seguridad total.

A colour designed for exteriors with a very personal style. Using **smoke outdoor** we have managed to bring three great ideas together in a single product: design, durability and safety.

Attention to detail: perfect corner thanks to **smoke outdoor**. With a totally innovative finish: its anti-slip properties increase as it gets wet to give total safety.

Une couleur conçue pour les extérieurs avec un style très personnel. Avec **smoke outdoor**, nous avons réussi à conjuguer trois grandes idées en un seul produit: *design*, durabilité et sécurité. **Le détail:** Coin parfait **smoke outdoor**, avec des finitions totalement innovatrices: en se mouillant, il développe ses propriétés antidérapantes en offrant une sécurité totale.





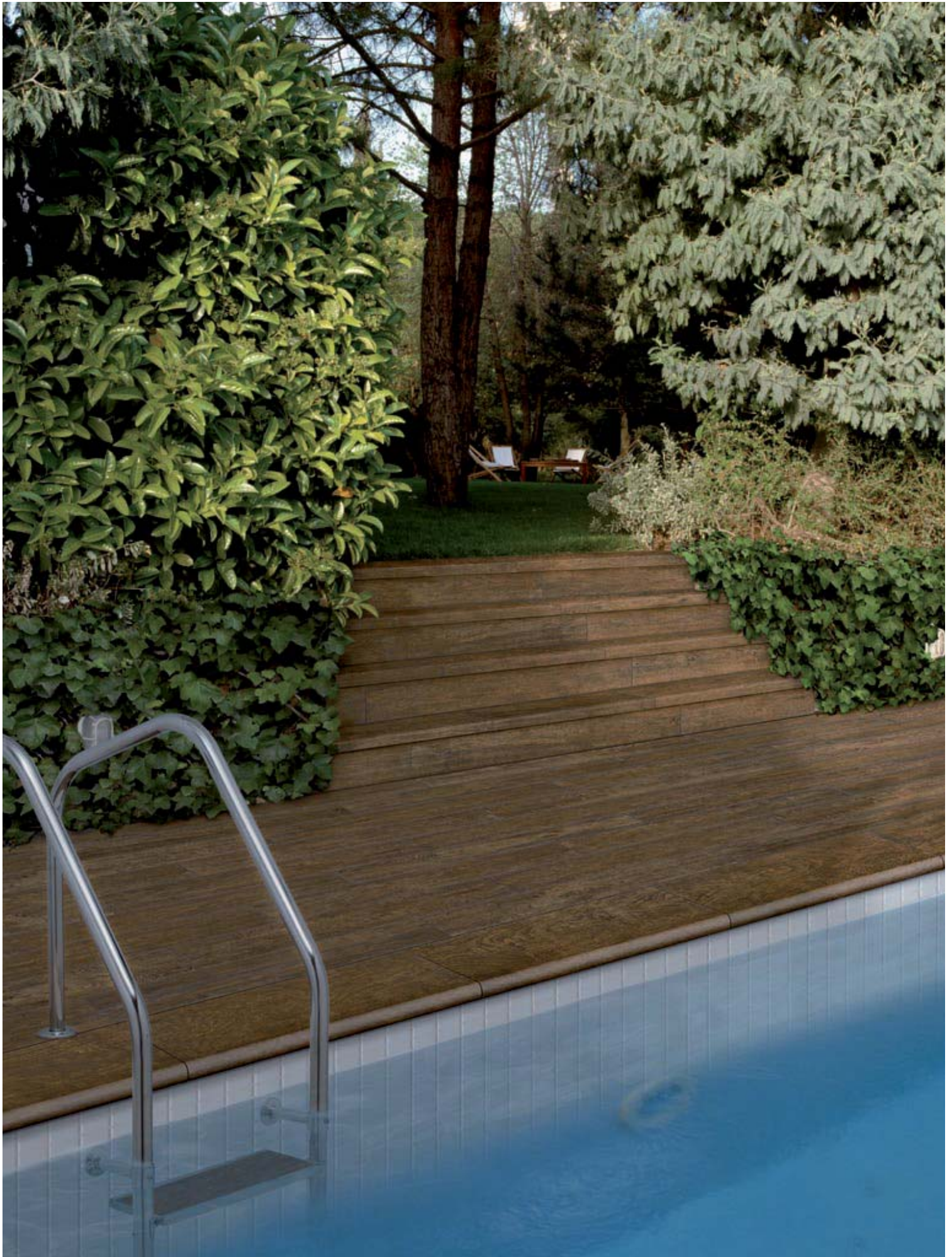
lovely vital

En esta terraza se potenció la frondosidad del jardín, combinando la vegetación con el color **vital** para las escaleras y la piscina. **El detalle:** peldaños **vital outdoor**. Destaca el realismo y la precisión del diseño. Visualmente es madera maciza, pero con una gran ventaja, no necesita mantenimiento y no le afectan los cambios de temperatura.

The lush plants on this terrace were enhanced by using **vital** as a colour for the steps and the pool. **Attention to detail:** steps in **vital outdoor**. The realism and accuracy of the design stand out. It looks like solid wood, but with the great advantage that it doesn't need maintenance and it is not affected by changes in temperature.

Dans cette terrasse, on a renforcé l'impression de densité du feuillage du jardin en combinant la végétation avec la couleur **vital** pour les escaliers et la piscine. **Le détail:** Marches **vital outdoor**. On remarquera le réalisme et la précision du dessin. Visuellement, c'est du bois massif mais avec un grand avantage, il n'a pas besoin d'entretien et n'est pas affecté par les changements de température.





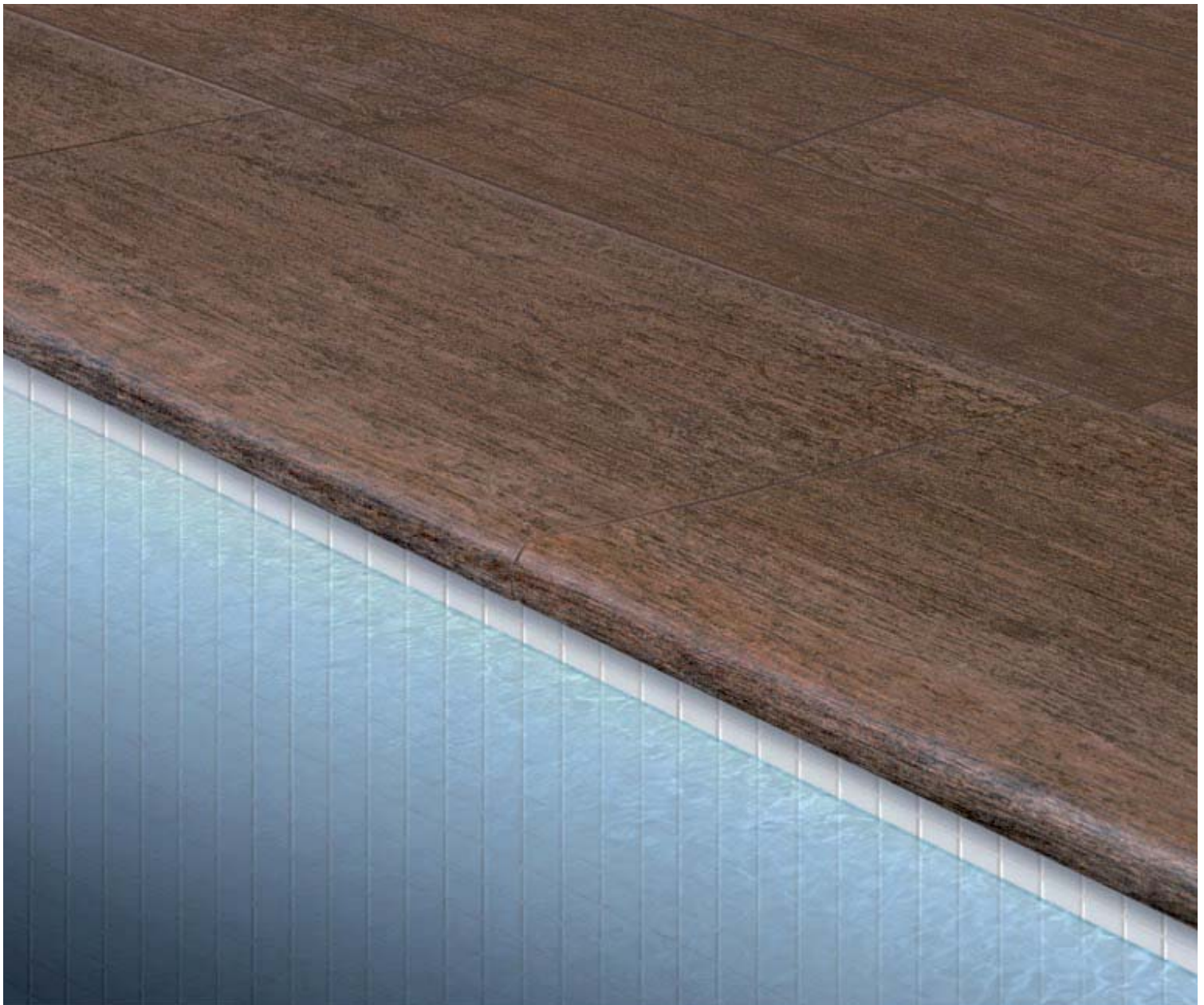
lovely intense

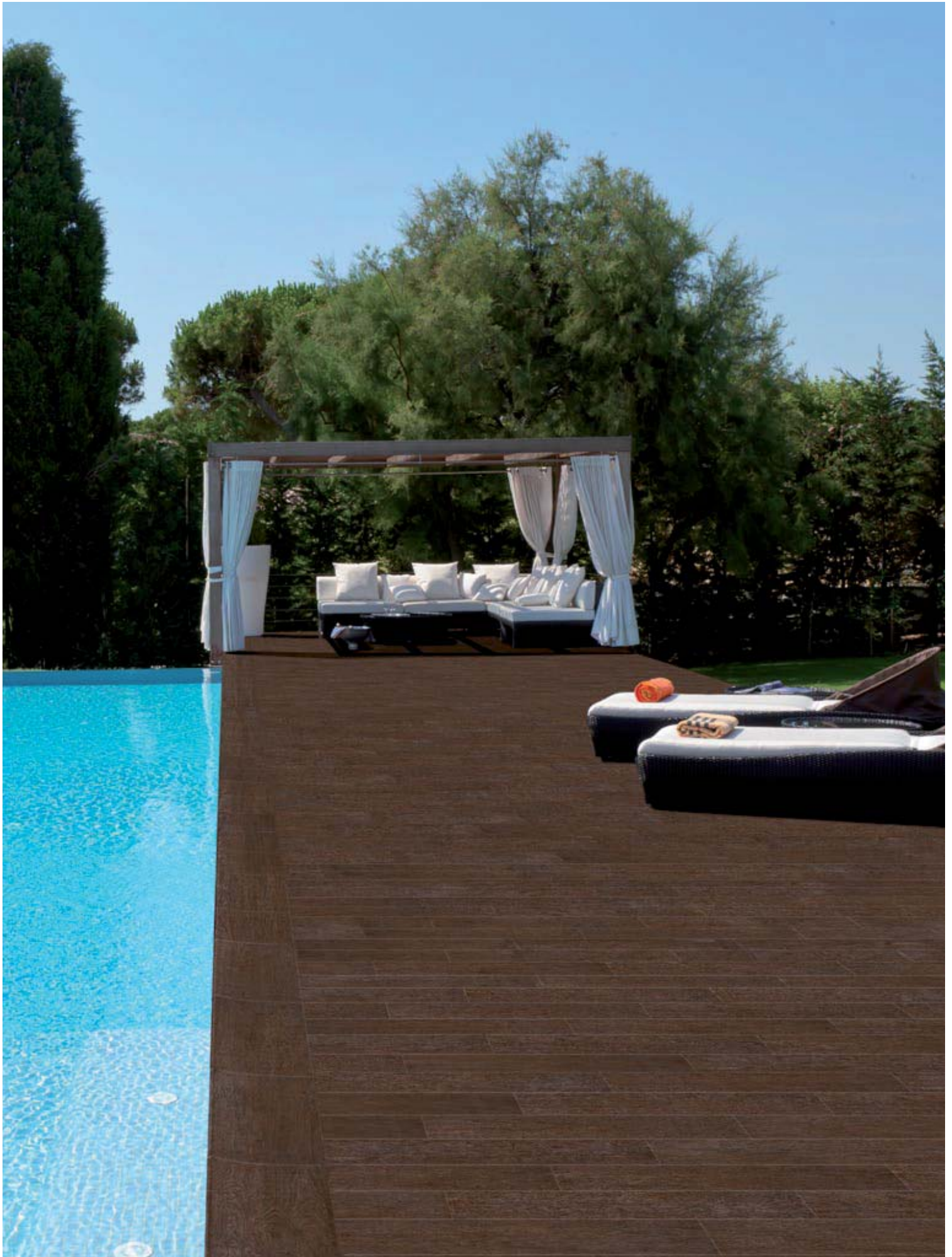
El color **intense** realza el aire *chill out* de esta terraza junto a la piscina. El acabado antideslizante **intense outdoor** es esencial en un espacio dónde el agua es el gran protagonista.

El detalle: Destaca la precisión técnica y estética del borde curvo de la piscina

The colour **intense** sets off the chill-out ambience of this terrace by the pool. The **intense outdoor** anti-slip finish is essential in any space where water is the main feature. **Attention to detail:** The technical precision and beauty of the curved edge of the pool must be highlighted.

La couleur **intense** rehausse l'atmosphère *chill out* de cette terrasse à côté de la piscine. Les finitions antidérapantes **intense outdoor** sont essentielles dans un espace où l'eau joue le plus grand rôle. **Le détail:** On remarquera la précision technique et esthétique du bord courbe de la piscine.





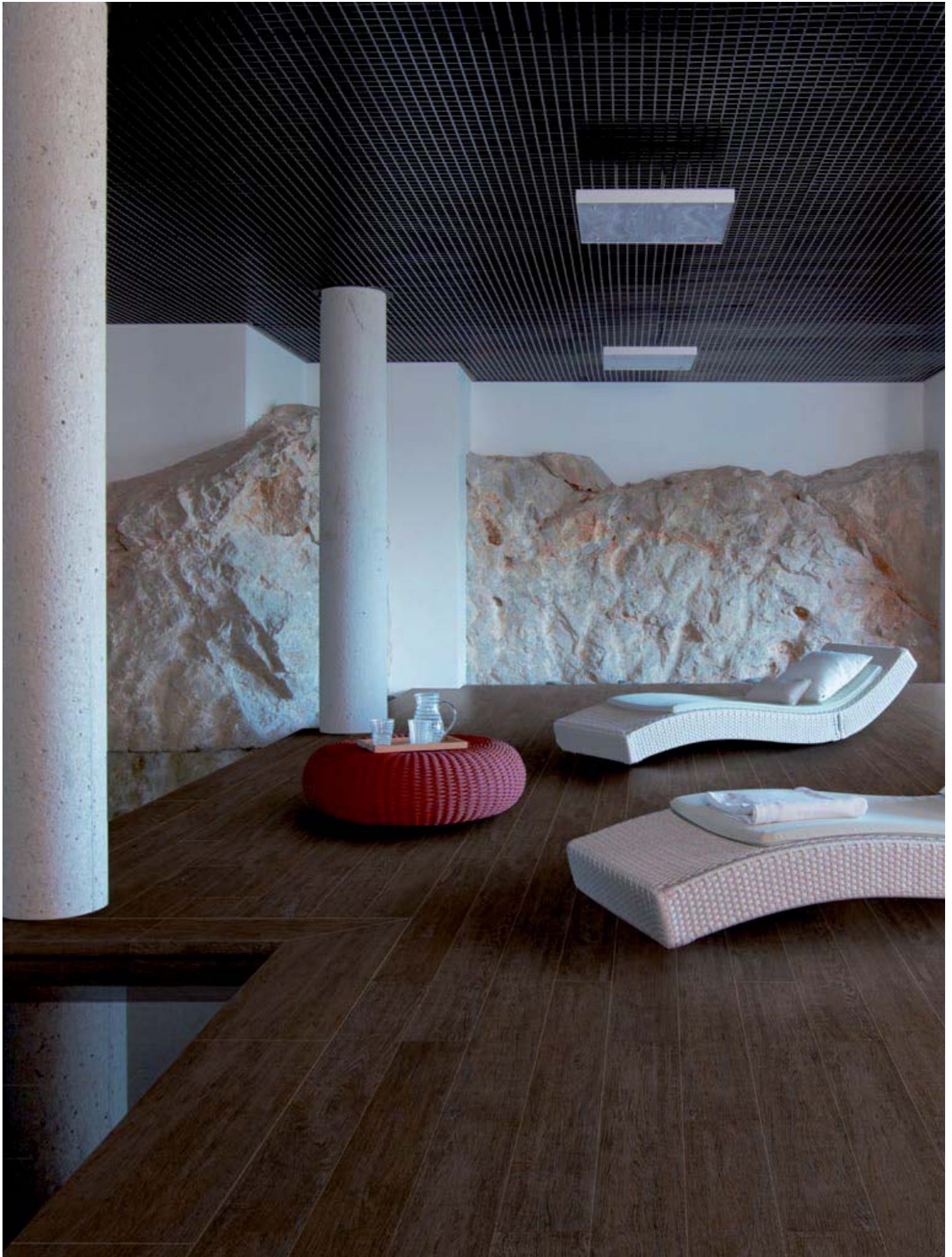
lovely dark

Para este spa se buscaba un estilo inspirado en la calidez de una madera pero con un punto sobrio. Y el máximo nivel de higiene que requieren las zonas de agua y baño. Por eso **dark** fue la elección final. **El detalle:** Piscina skimmer revestida con **dark**. El área que rodea la piscina se confunde con el borde generando una bella continuidad visual.

The inspiration for this spa was drawn from the warmth of wood, but with a sober touch. Plus the highest standards of hygiene required in bathing areas. That's why **dark** was the final choice. **Attention to detail:** raised edge pool tiled with **dark**. The area surrounding the pool blends in with the edge to give it beautiful visual continuity.

Pour ce spa, on cherchait un style inspiré de la chaleur d'un bois mais avec quelque chose de sobre et le niveau d'hygiène maximal que requièrent les zones d'eau et de bain. C'est pour cela que **dark** a constitué le choix final. **Le détail:** Piscine skimmer revêtue avec **dark**. La zone qui entoure la piscine se confond avec le bord en créant une belle continuité visuelle.







soft indoor 15,25 x 78,25 / **soft** outdoor 15,25 x 78,25

Piedra*



dolce indoor 15,25 x 78,25/ **dolce** outdoor 15,25 x 78,25

Visión*



smoke indoor 15,25 x 78,25 / **smoke** outdoor 15,25 x 78,25

Gris cemento*



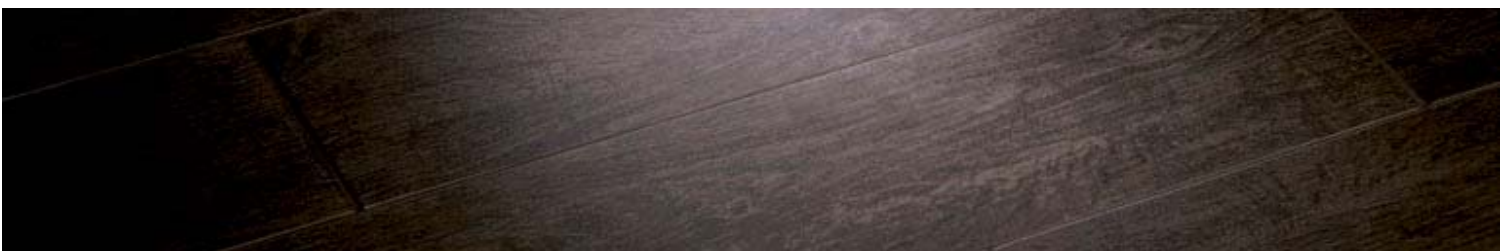
vital indoor 15,25 x 78,25 / **vital** outdoor 15,25 x 78,25

Marrón oscuro*



intense indoor 15,25 x 78,25/ **intense** outdoor 15,25 x 78,25

Marrón oscuro*



dark indoor 15,25 x 78,25 / **dark** outdoor 15,25 x 78,25

Marrón oscuro*

Formatos y acabados Formats and finishes Formats et finitions

indoor 15,25 x 78,25

Acabado para interior Indoor finish Finition pour intérieur

outdoor 15,25 x 78,25

Acabado para exterior Outdoor finish Finition pour extérieur

Piezas especiales para pavimento Bullnose and step tiles Pièces spéciales pour le sol



DLI outdoor
32,3 x 32,3 x 3,8



DLD outdoor
32,3 x 32,3 x 3,8



Z31
31 x 7



ZLI
31 x 31 x 7



ZLD
31 x 31 x 7



L62 outdoor
62,6 x 32,3 x 3,8



VM2 outdoor
119 x 32,3 x 2,8



CRA C1
13 x 50 x 7,5

Piezas especiales de piscina Swimming pool trim pieces Pièces Spéciales de piscine



Piscina Sistema Skimmer
Raised edge pool
Piscine Système Skymmer



S62 outdoor
62,6 x 31 x 2,8



S13 outdoor
31 x 31 x 2,8



SE3 outdoor
31 x 31 x 2,8



LS7 outdoor
78,25 x 15,25 x 0,9



Piscina desbordante
Deck level Pool
Systèmes à débordement



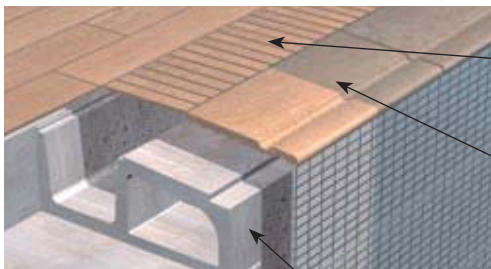
R647 outdoor
31 x 62,6 x 2,6



R664 outdoor



R665 outdoor



Bloque Sistema 9 Ref. RS911
System 9 Block Ref. RS911
Module Système 9 Ref. RS911

S921

245F3
24,5 x 48 x 3,5

647
31 x 62,6 x 2,6



***245E3** 24,5 x 24,5 x 3,5
245FE 24,5 x 24,5 x 2,2



***245L3** 24,5 x 48 x 3,5
245LG 24,5 x 48 x 2,2

* Especial Sistema 9 / Specially designed for the 9 system

Rejilla Cerámica Ceramic tile grates Grilles en grès cérame

Disponible en todos los colores
Available in all colours
Disponible dans toutes les couleurs












Características técnicas / Technical characteristics / Caractéristiques techniques

NORMA DE ENSAYO
TESTING STANDAR
NORME D'ESSAI

NORMATIVA
REGULATION
RÉGLEMENTATION
EN 1441
ISO 13006




lovely

	ISO 10545-2	Características dimensionales Dimensions and surface quality Dimensions et aspect de la surface	Exigida Required Exigée	Garantizada Guaranteed Garantie
	ISO 10545-3	Absorción de agua Water absorption Absorption d'eau	Grupo B1a E ≤ 0,5 %	E ≤ 0,5 %
	ISO 10545-4	Fuerza de rotura Breaking strength Effort à la rupture	≥ 1300 N	≥ 1300 N
		Resistencia a la flexión Modulus of rupture Résistance à la flexion	≥ 35 N/mm ²	≥ 40 N/mm ²
	ISO 10545-9	Resistencia al choque térmico Thermal shock resistance Résistance aux chocs thermiques	Exigida Required Exigée	Garantizada Guaranteed Garantie
	ISO 10545-12	Resistencia a la helada Frost resistance Résistance à la glissance	Exigida Required Exigée	Garantizada Guaranteed Garantie
	ISO 10545-13	Resistencia química ⁽¹⁾ Chemical resistance ⁽¹⁾ Résistance chimique ⁽¹⁾	Min. Clase B	GA GLA CHA
	ISO 10545-14	Resistencia a las manchas Stain resistance Résistance aux tâches	Min. Clase 3	Garantizada Guaranteed Garantie

SEGURIDAD: COEFICIENTES DE ANTIDESLIZAMIENTO
SAFETY: NON-SLIP COEFFICIENTS
SÉCURITÉ: COEFFICIENTS D'ANTI-GLISSEMENT

soft indoor
dolce indoor
smoke indoor
vital indoor
intense indoor
dark indoor

soft outdoor
dolce outdoor
smoke outdoor
vital outdoor
intense outdoor
dark outdoor

	DIN 51130	Norma para pie calzado Norm for shoe traffic areas Norme pour pieds chaussés	R9	R10
	XP P-05-010		PC6	PC10
	DIN 51097	Norma para pie desnudo Norm for barefoot traffic areas Norme pour pieds nus	- - -	Clase C
	XP P-05-010			PN24
	UNE ENV 12633	Resistencia al deslizamiento Rd Pendulum Test	Clase 1 15 < Rd ≤ 35	Clase 3 Rd > 45

(1) Excepto ácido fluorhídrico y sus compuestos / Except hydrofluoric acid and its components / A l'exception de l'acide fluorhydrique et ses composés
Piezas especiales / Trim pieces / Pièces spéciales: **grupo A1a**



Rosa Gres, S.L.U

Oficina Central - Headquarters - Siège Social
Ctra. Sant Cugat km. 3
08290 Cerdanyola, Barcelona, SPAIN
Tel. +34 93 586 30 60
Fax +34 93 586 30 61

Fábrica - Factory - Usine
Pol. Ind. Mas Vell
Ramón Sugrañes, 1
43144 Vallmoll, Tarragona, SPAIN

Ventas: +34 93 586 37 00
Export Sales: + 34 93 586 37 02

info@rosagres.com
www.rosagres.com

